

| LEGENDA |  |
|---------|--|
| Simboli | Descrizione                                    |
|         | Punto Luce                                     |
|         | punto luce di emergenza                        |
|         | Pulsantiera 60x60 da controsoffitto            |
|         | Pulsante krx                                   |
|         | Sensore infrarosso                             |
|         | Pulsantiera 60x60 da controsoffitto IP55       |
|         | pulsante a tirante                             |
|         | Binario trifase elettrificato                  |
|         | Binario Zumtobel Vivo led                      |
|         | Binario led METRUM                             |
|         | Faretto IP55 LED con crepuscolare e sensore IR |
|         | Faretto Aies modello Alisa                     |
|         | Faretto Castaldi modello Box                   |
|         | Faretto Zumtobel Vivo led                      |

**PROGETTO** per la realizzazione della nuova sede della Cooperativa di Lavarone sulle pp. ff. 1145, 1148/1, 2829/5 e ped. 798 CC di Lavarone

**Committente**  
SOCIETA' FAMIGLI COOPERATIVA DI LAVARONE

Data: 16.10.2014

AS-BUILT PIANO TERRA NEGOZIO IMPIANTI LUCE ED EMERGENZA

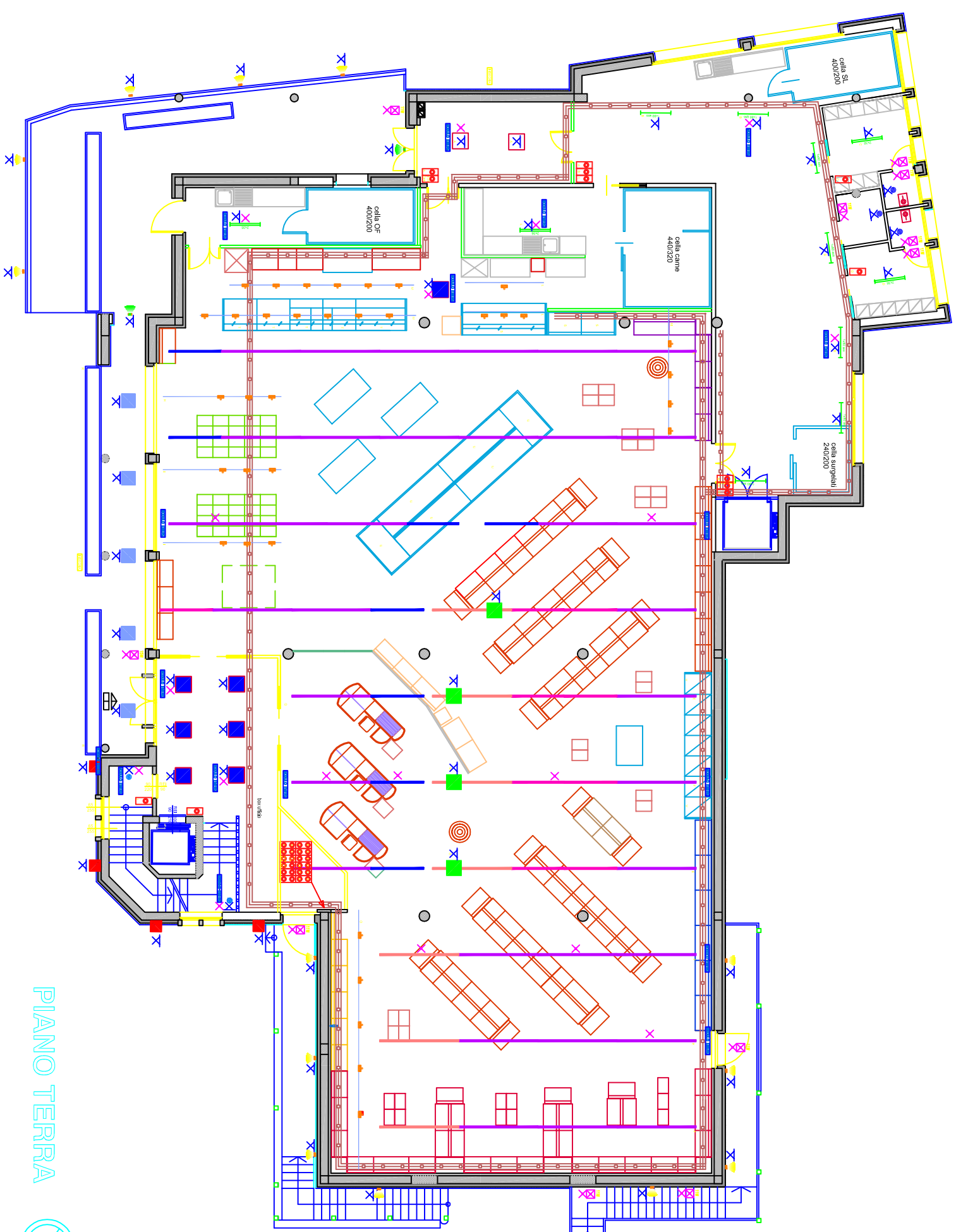
Tavola: 2      Scala: 1 / 100

Ditte esecutrici

**SIRPA** Impianti Elettrici Sistemi Tecnologici

**Coop S.E.I.** IMPIANTI ELETTRICI

Timbro e firma



PIANO TERRA

